





Routeur WiFi 6 AX1500 Next-Gen

WiFi Next-Gen pour tous




Archer AX10

 Des débits allant jusqu'à 1.5 Gbps

 Latence Ultra Basse par AX Tech

 Connectez plus d'appareils avec OFDMA

 Responsive Processing avec CPU 1.5 GHz Triple-Core

 Ports Full Gigabit

Points clés

WiFi 6 | 802.11 AX

Efficacité améliorée, plus de connexions

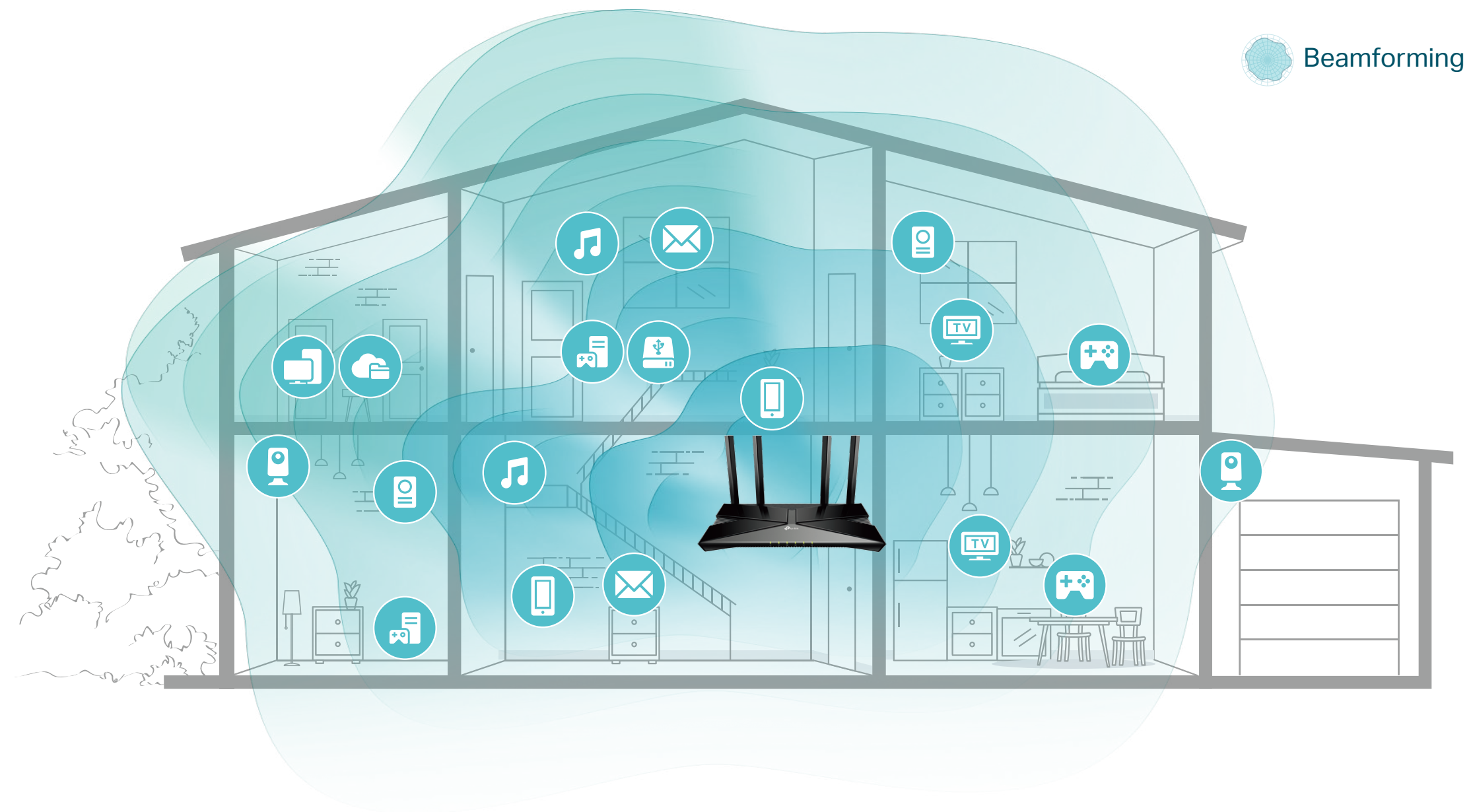
Ajoutez davantage de périphériques WiFi à votre réseau sans nuire aux performances, car Archer AX10 avec WiFi 6 crée un réseau plus efficace qui augmente le débit moyen de 4 fois et dessert un plus grand nombre de périphériques.

Jeu immersif, streaming fluide

Profitez d'un réseau stable pour les jeux en ligne et les flux en direct avec une vidéo sans faille et un son clair. OFDMA permet aux clients de transmettre sur une liaison montante et une liaison descendante utilisant une bande à la fois, ce qui réduit le temps de latence et garantit la réactivité du réseau.

Beamforming

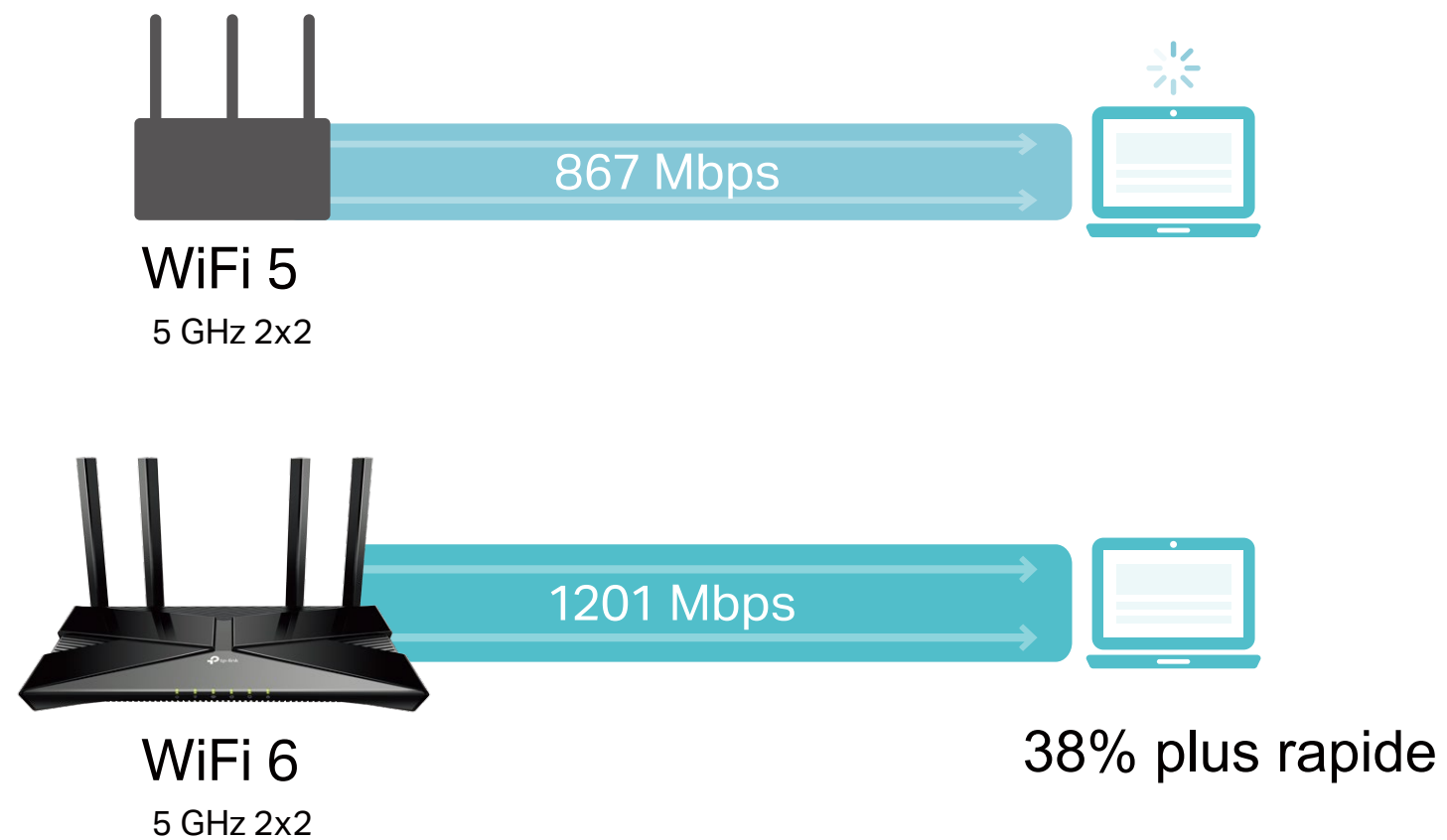
Avec un signal plus clair et plus puissant généré par Wi-Fi 6 et la technologie Beamforming, Archer AX10 transmet les données aux périphériques éloignés en leur focalisant les signaux sans fil moins perturbés.



Points clés

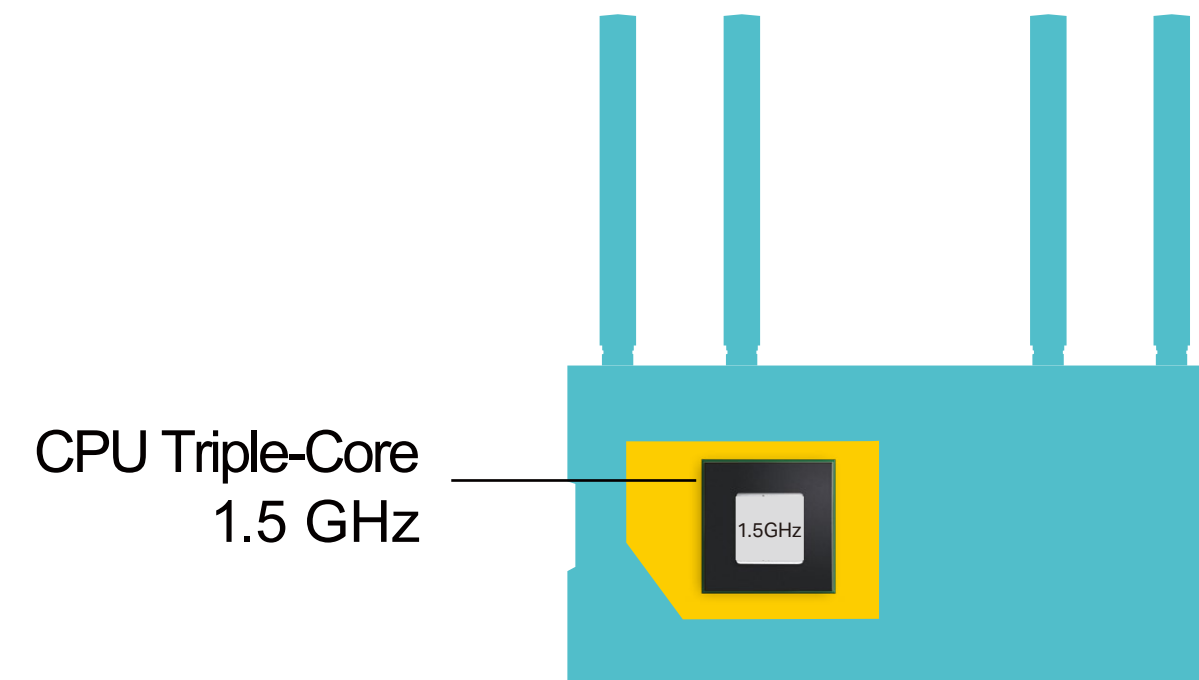
Connexion WiFi plus rapide

La technologie WiFi 4-Stream offre une connexion à une vitesse supérieure à 1 Gbps pour les appareils mobiles les plus récents, ce qui réduit le temps d'attente de 30% lors du téléchargement de gros fichiers, notamment de films et de jeux 4K.



Puissant et stable

Chaque clic que vous faites répond plus rapidement. Un processeur triple-cœur de 1,5 GHz gère le débit de données jusqu'à plusieurs concerts et réduit la latence au sein de votre réseau domestique, vous offrant ainsi une expérience fluide.

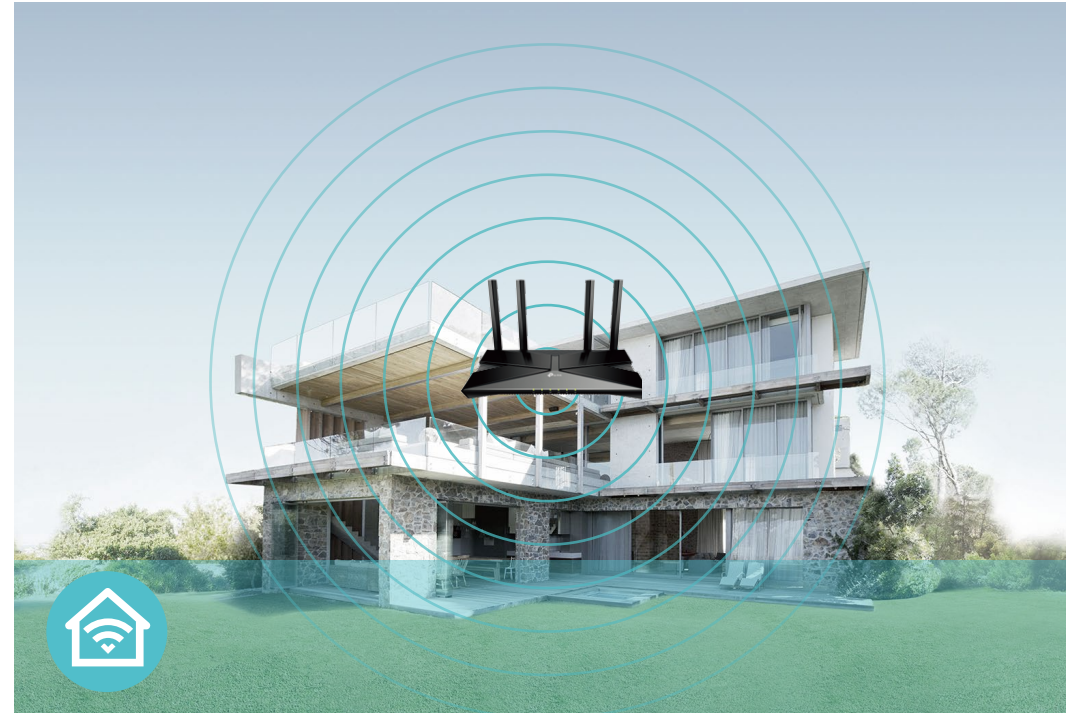


Fonctions



Débit

- AX Tech - 802.11ax (également connu sous le nom de WiFi 6) intègre des technologies de pointe, notamment OFDMA et 1024QAM, augmentant considérablement la vitesse et l'efficacité de l'ensemble du réseau.
- Vitesse WiFi ultime - 300 Mbps sur 2,4 GHz (802.11n) + 1201 Mbps sur 5 GHz (802.11ax)
- Processeur triple cœur 1,5 GHz: gère le débit des données jusqu'à plusieurs concerts et réduit la latence au sein de votre réseau domestique.
- Accès Internet Gigabit - Tirez pleinement parti des débits haut débit allant jusqu'à 1 Gbps



Couverture WiFi

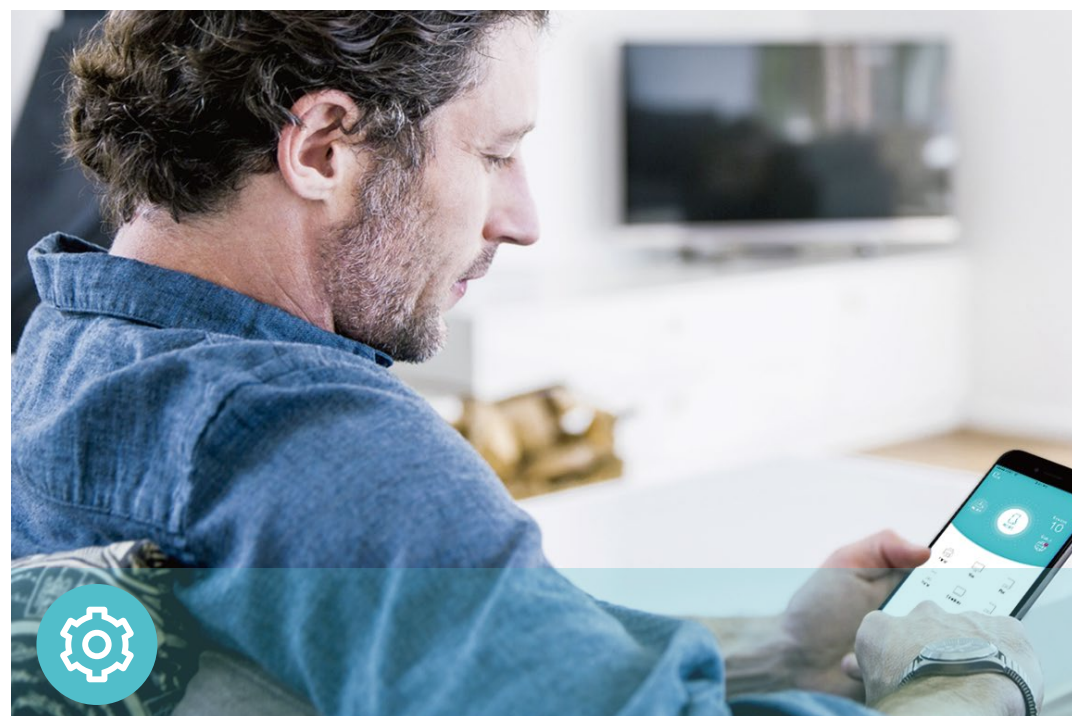
- Gamme WiFi ultime - Quatre antennes externes délivrent un signal WiFi dans tous les coins de votre maison, rendant toutes vos connexions plus efficaces et plus stables
- Technologie Beamforming - Concentre les signaux WiFi vers des périphériques individuels pour assurer des connexions plus solides



Fiabilité

- Accès VPN sécurisé - Se connecte à un réseau privé avec une connexion VPN OpenVPN et PPTP sécurisée et sécurisée
- Équité du temps d'antenne - Equilibre la bande passante des appareils connectés pour améliorer le débit global et l'efficacité
- Smart Connect - Bascule intelligemment la connexion de chaque appareil sur la bande Wi-Fi optimale disponible
- Qualité de service - Donne la priorité aux périphériques pour des performances optimales en cas de besoin

Fonctions



Facile d'installation

- Interface utilisateur Web intuitive - Assure une installation simple et rapide sans tracas
- Chiffrement rapide - Chiffrement de sécurité WiFi WPA 1 touche avec le bouton WPS
- Easy On / Off - Activez / désactivez la fonction sans fil à l'aide du bouton WiFi.
- Power On / Off - Allumez ou éteignez confortablement votre routeur selon vos besoins
- Gestion sans problème - Administration réseau simplifiée avec l'application TP-Link Tether, disponible sur tous les appareils Android et iOS.



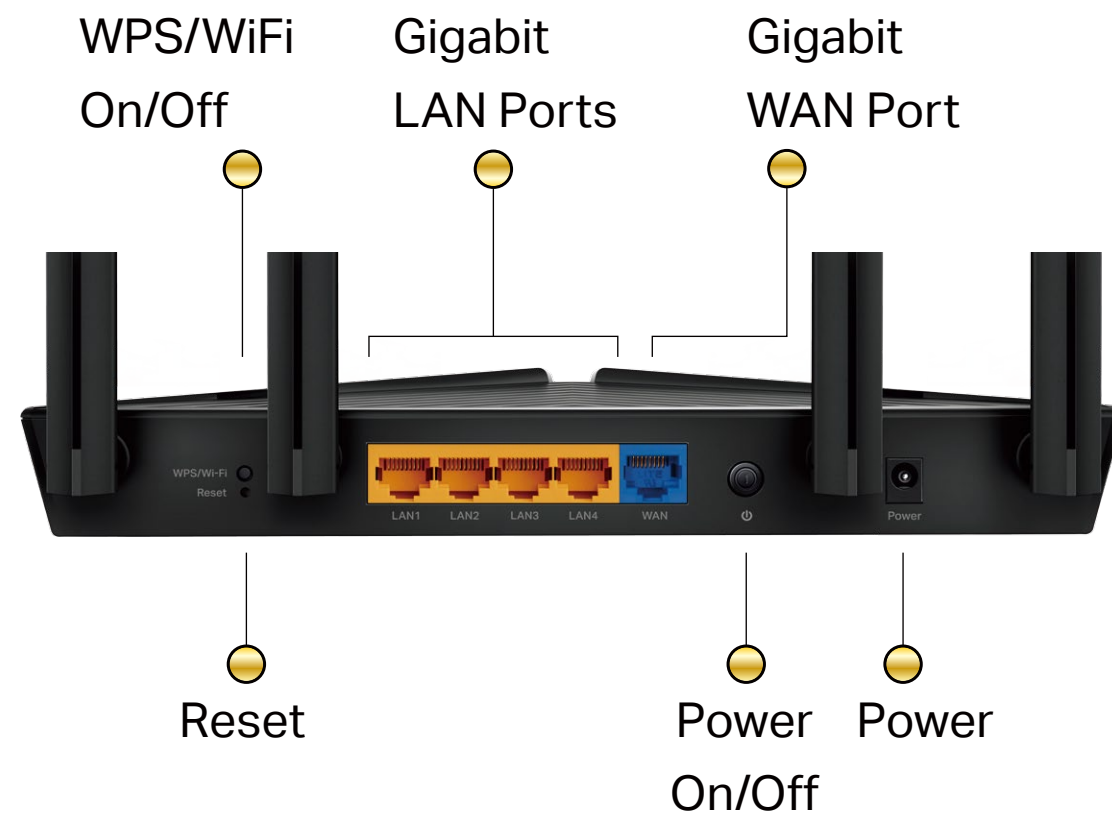
Sécurité

- Réseau invité: sécurise votre réseau principal en créant un réseau distinct pour les amis et les visiteurs.
- Contrôle d'accès - Établit une liste blanche ou une liste noire pour autoriser ou restreindre l'accès de certains appareils à Internet.
- Contrôle parental - Limite le temps d'accès à Internet et son contenu pour les appareils pour enfants
- Chiffrement pour réseau sécurisé - Les chiffrements WPA-PSK et WPA2-PSK offrent une protection active contre les menaces à la sécurité.

Caractéristiques

Hardware

- Ports Ethernet : 1x port Gigabit WAN, 4x ports Gigabit LAN
- Hardware: CPU 1.5 GHz Triple-Core
- Boutons: WPS/Wi-Fi, Power On/Off, Reset
- Antennes: 4 Antennes externes
- Alimentation externe: 12V/1A
- Dimensions (L x P x H): 260.2 × 135.0 × 38.6 mm



WiFi

- WiFi 1201 Mbps (5 GHz, 11ax) + 300 Mbps (2.4 GHz, 11n), compatible with 11a/b/g/n/ac Wi-Fi standards
- Fréquence 2.4 GHz et 5 GHz
- Puissance de transmission:
CE: <20dBm(2.4 GHz), <23dBm(5.15 GHz~5.25 GHz)
FCC:<30dBm(2.4 GHz & 5.15 GHz~5.825 GHz)
- Sensibilité de réception:
5 GHz:
11a 6Mbps:-97dBm, 11a 54Mbps:-79dBm
11ac VHT20_MCS0:-96dBm, 11ac VHT20_MCS11:-66dBm
11ac VHT40_MCS0:-94dBm, 11ac VHT40_MCS11:-63dBm
11ac VHT80_MCS0:-91dBm, 11ac VHT80_MCS11:-60dBm
11ax HE20_MCS0:-95dBm, 11ax HE20_MCS11:-63dBm
11ax HE40_MCS0:-92dBm, 11ax HE40_MCS11:-60dBm
11ax HE80_MCS0:-89dBm, 11ax HE80_MCS11:-58dBm
2.4 GHz:
11g 6Mbps:-91dBm, 11a 54Mbps:-74dBm
11n HT20_MCS0:-90dBm, 11n HT20_MCS7:-73dBm
11n HT40_MCS0:-88dBm, 11n HT40_MCS7:-70dBm
- Fonction WiFi : Enable/Disable Wireless Radio, WMM
- Sécurité WiFi : chiffrement 64/128-bit WEP, WPA/WPA2, WPA-PSK/WPA2-PSK

Caractéristiques

Software

- **Qualité de Service:** priorité par appareil
- **Type WAN :** Dynamic IP/Static IP/PPPoE/PPTP(Dual Access)/L2TP(Dual Access)
- **Management:** Access Control, Local Management, Remote Management
- **DHCP:** Server, DHCP Client List, Address Reservation
- **Port Forwarding:** Port Forwarding, Port Triggering, UPnP, DMZ
- **Dynamic DNS:** DynDns, NO-IP, TP-Link
- **Contrôle d'accès:** Contrôle parental, Local Management Control, Host List, White List, Black List
- **Firewall Security:** SPI Firewall, IP and MAC Address Binding
- **Protocoles:** IPv4, IPv6
- **Réseau Invités :** 2.4 GHz Guest Network, 5 GHz Guest Network

Autres

- **Certification:**
CE, FCC, RoHS
- **Système requis :**
Microsoft Windows 98SE/NT/2000/XP/Vista™/7/8/8.1/10, MAC OS, NetWare, UNIX ou Linux
Internet Explorer 11, Firefox 12.0, Chrome 20.0, Safari 4.0, ou autres navigateurs Java
Modem Câble ou DSL
Abonnement accès Internet via fournisseur
- **Environnement:**
Température de fonctionnement: 0°C~40°C
Température de stockage : -40°C~70°C
Taux Humidité de fonctionnement 10%~90% sans condensation
Taux Humidité de stockage : 5%~90% sans condensation
- **Contenu de la boîte**
Routeur Archer AX10
Adaptateur Secteur
Câble RJ45 Ethernet
Quick Installation Guide



Attention: This device may only be used indoors in all EU member states and EFTA countries.

Specifications are subject to change without notice. TP-Link is a registered trademark of TP-Link Technologies Co., Ltd. Other brands and product names are trademarks or registered trademarks of their respective holders. Copyright ©2019 TP-Link Technologies Co., Ltd. All rights reserved.

*Maximum wireless signal rates are the physical rates derived from IEEE Standard 802.11 specifications. Actual wireless data throughput and wireless coverage are not guaranteed and will vary as a result of network conditions, client limitations, and environmental factors, including building materials, obstacles, volume and density of traffic, and client location.

*Use of OFDMA and 1024-QAM requires clients to also support those functions.

*4x average throughput refers to 4x increase in median throughput under dense environment (i.e. 8+ Wi-Fi 6 devices connected with combined speeds not higher than ISP offers) compared to a 2x2 11ac wave 2 router.

*1,000 Mbps internet speeds require compatible service plans and equipment.